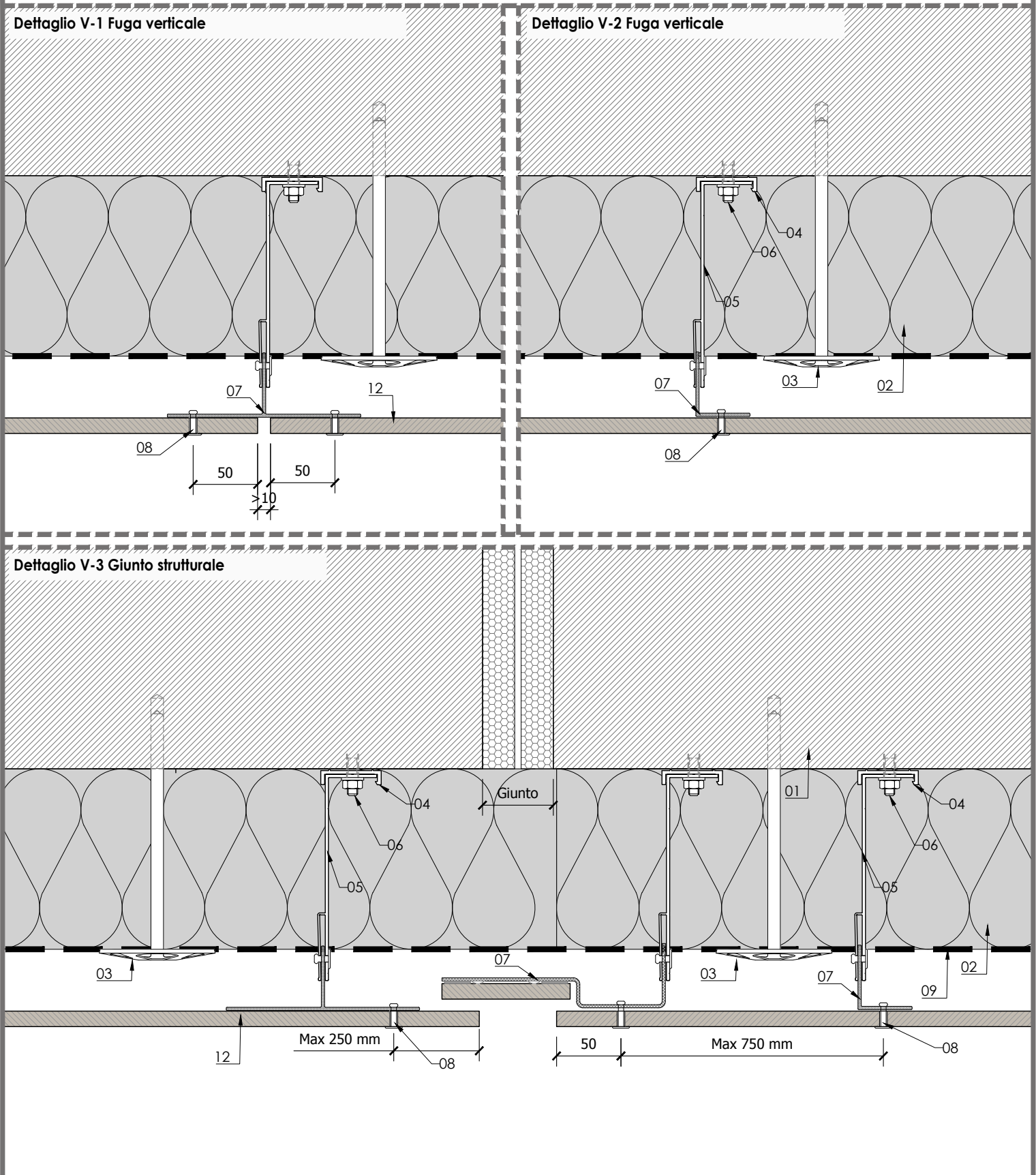


SISTEMA LAPITEC V- FISSAGGIO CON RIVETTO



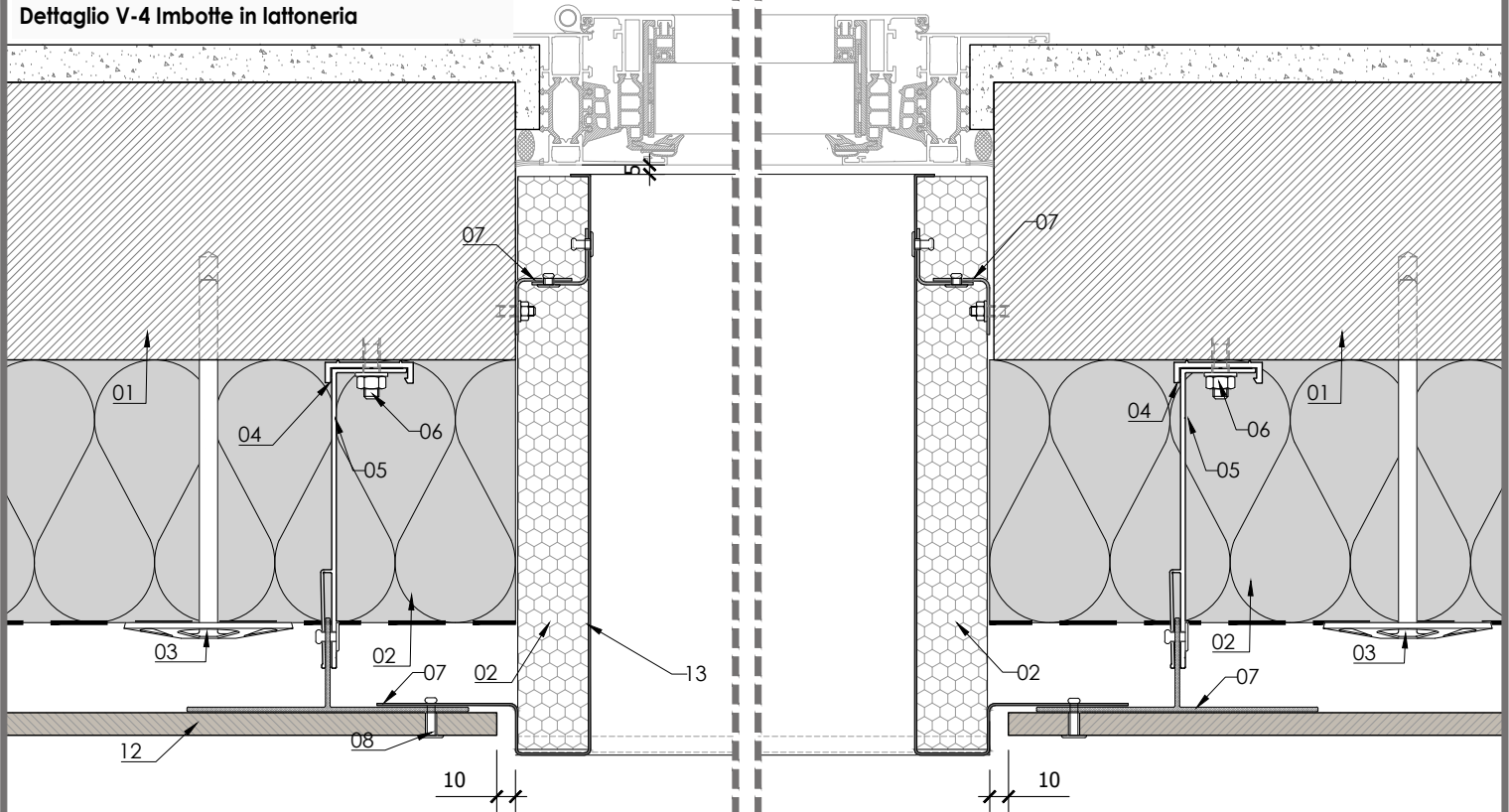
ELENCO MATERIALI:

- 01 - Supporto (es. Parete in cemento ...).
- 02 - Strato isolante (es. Lana minerale ...).
- 03 - Elemento di fissaggio per Strato isolante.
- 04 - Termo-Stop.

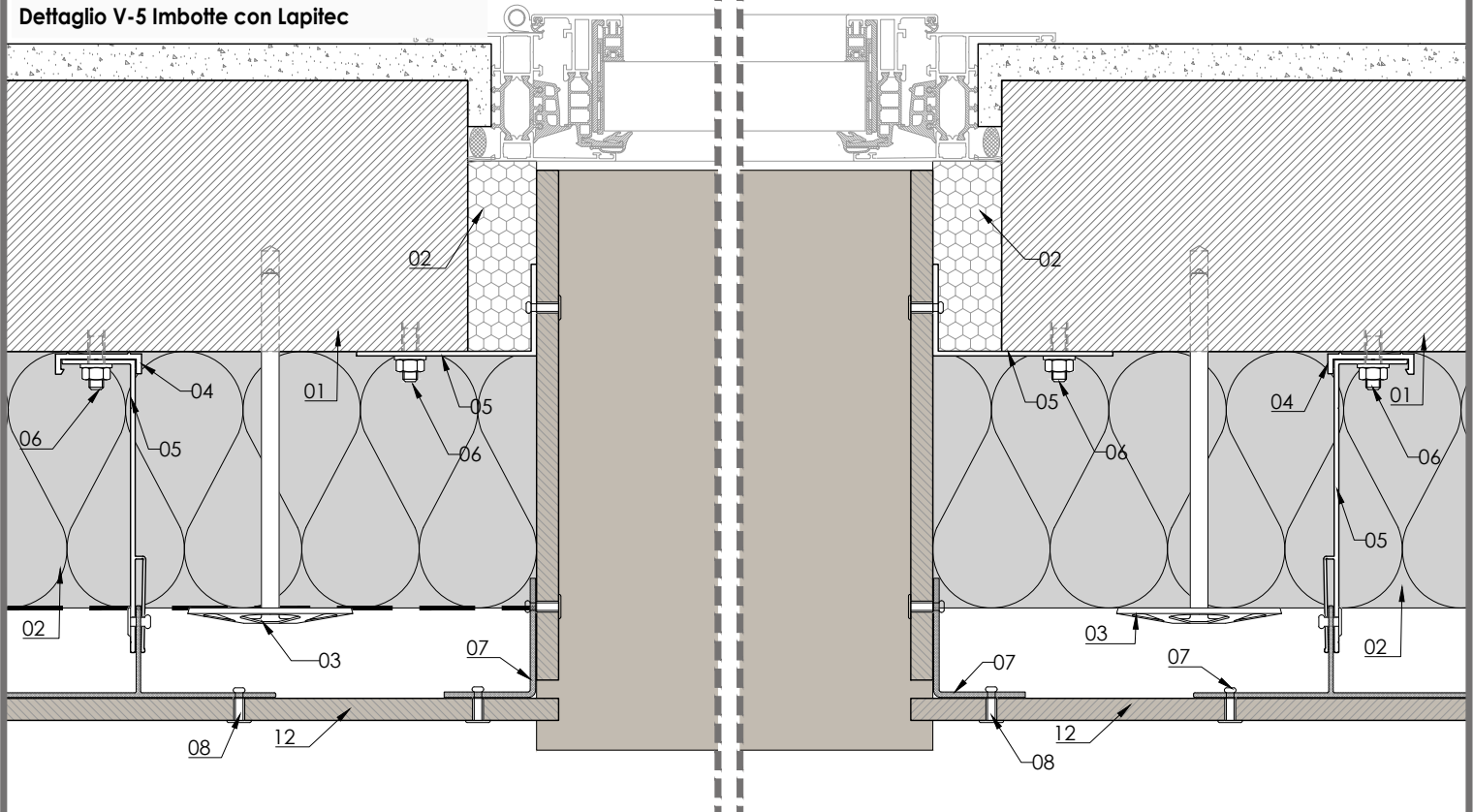
- 05 - Staffe (es. Alluminio, acciaio inossidabile ...).
- 06 - Elementi di fissaggio per Staffe.
- 07 - Profilo in alluminio
- 08 - Rivetto SFS
- 09 - Barriera al vapore

- 10 - Guida in alluminio.
- 11 - Clip in alluminio.
- 12 - Lastra di rivestimento Lapitec.
- 13 - Lattonomie di chiusura.

Dettaglio V-4 Imbotte in lattoneria



Dettaglio V-5 Imbotte con Lapitec



ELENCO MATERIALI:

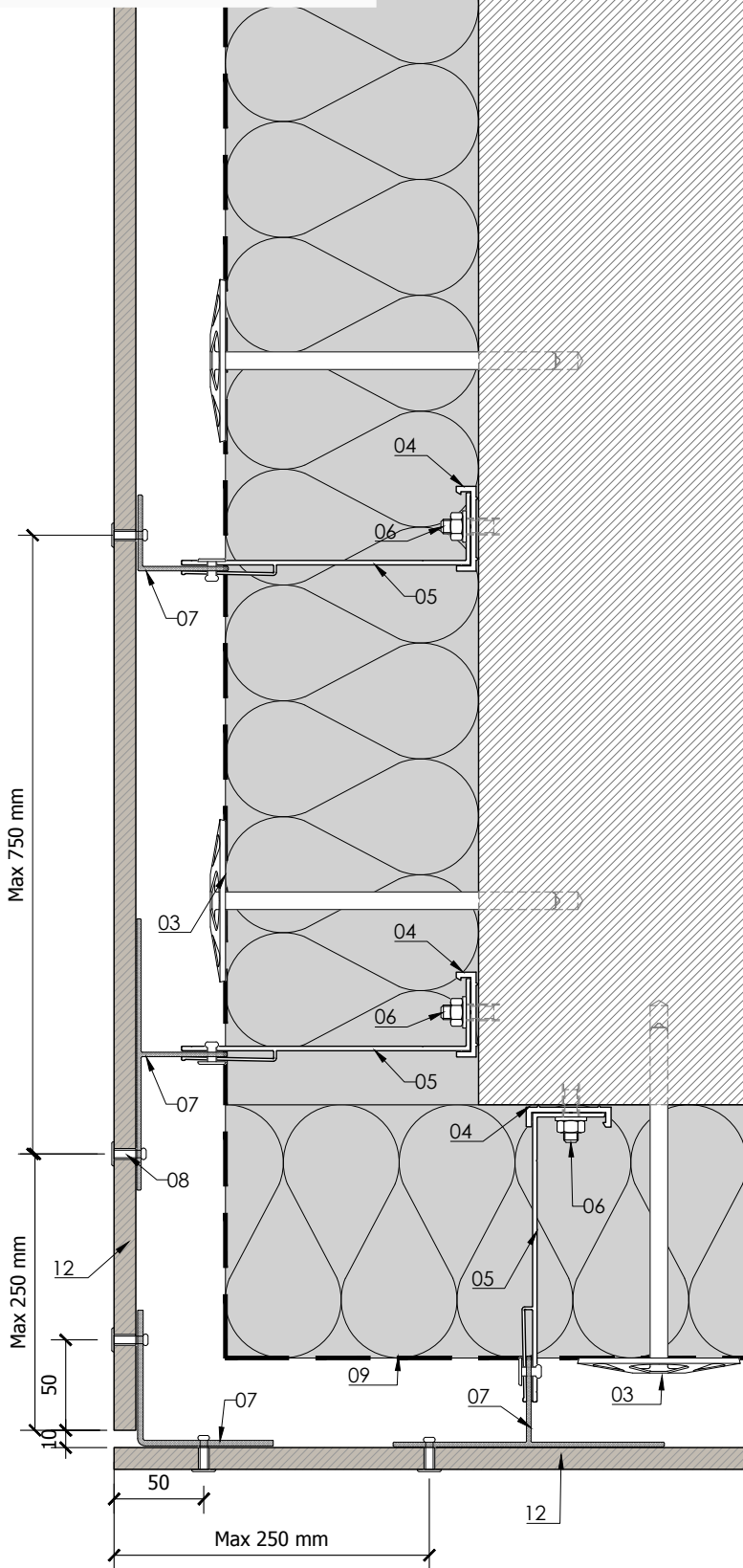
- 01 - Supporto (es. Parete in cemento ...).
- 02 - Strato isolante (es. Lana minerale ...).
- 03 - Elemento di fissaggio per Strato isolante.
- 04 - Termo-Stop.

- 05 - Staffe (es. Alluminio, acciaio inossidabile ...).
- 06 - Elementi di fissaggio per Staffe.
- 07 - Profilo in alluminio
- 08 - Rivetto SFS
- 09 - Barriera al vapore

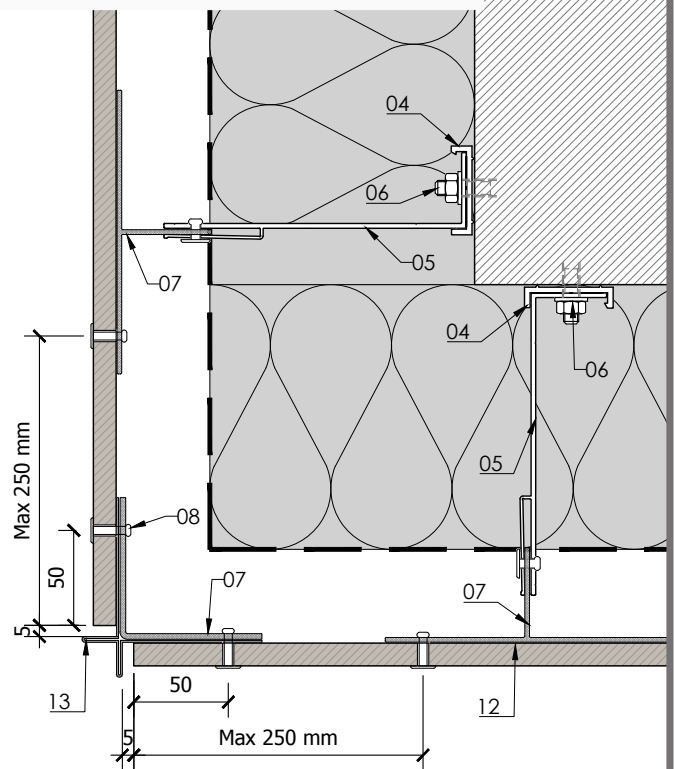
- 10 - Guida in alluminio.
- 11 - Clip in alluminio.
- 12 - Lastra di rivestimento Lapitec.
- 13 - Lattonerie di chiusura.

SISTEMA LAPITEC V- FISSAGGIO CON RIVETTO

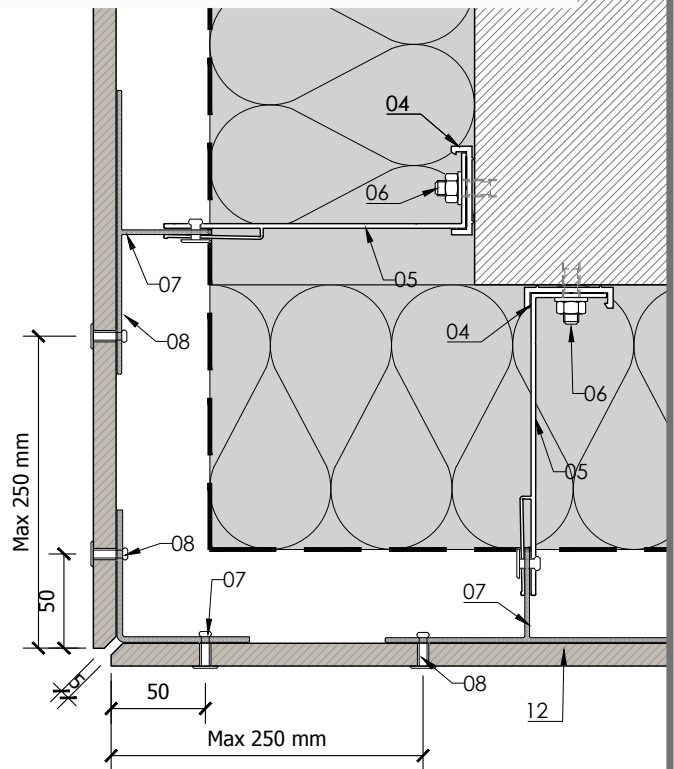
Dettaglio V- 6 Spigolo esterno



Dettaglio V-7 Spigolo esterno con lattoneria



Dettaglio V-8 Spigolo esterno con taglio a 45°



ELENCO MATERIALI:

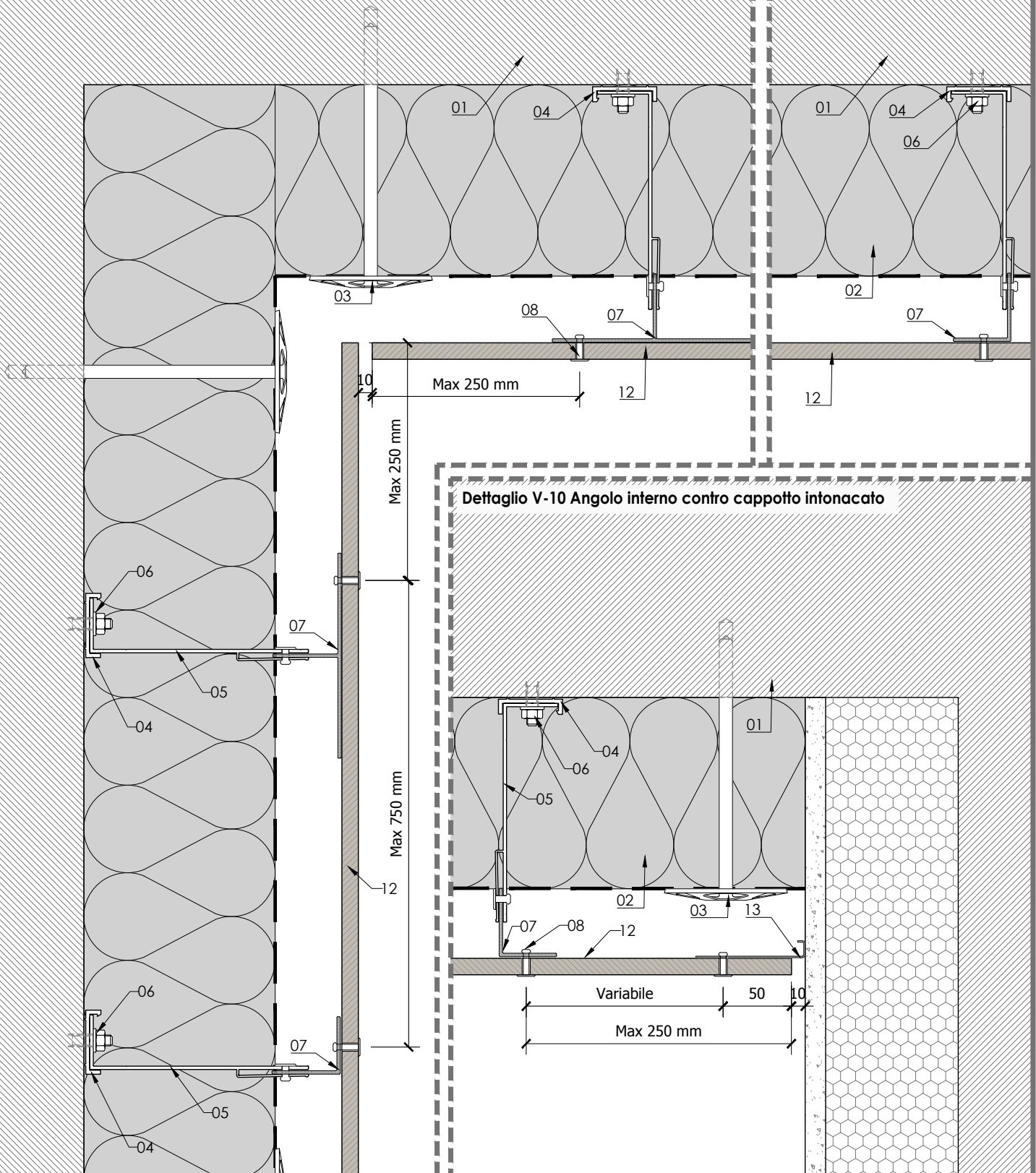
01 - Supporto (es. Parete in cemento ...).
02 - Strato isolante (es. Lana minerale ...).
03 - Elemento di fissaggio per Strato isolante.
04 - Termo-Stop.

05 - Staffe (es. Alluminio, acciaio inossidabile ...).
06 - Elementi di fissaggio per Staffe.
07 - Profilo in alluminio
08 - Rivetto SFS
09 - Barriera al vapore

10 - Guida in alluminio.
11 - Clip in alluminio.
12 - Lastra di rivestimento Lapitec.
13 - Lattonomie di chiusura.

SISTEMA LAPITEC V- FISSAGGIO CON RIVETTO

Dettaglio V-9 Angolo interno con taglio a 45°



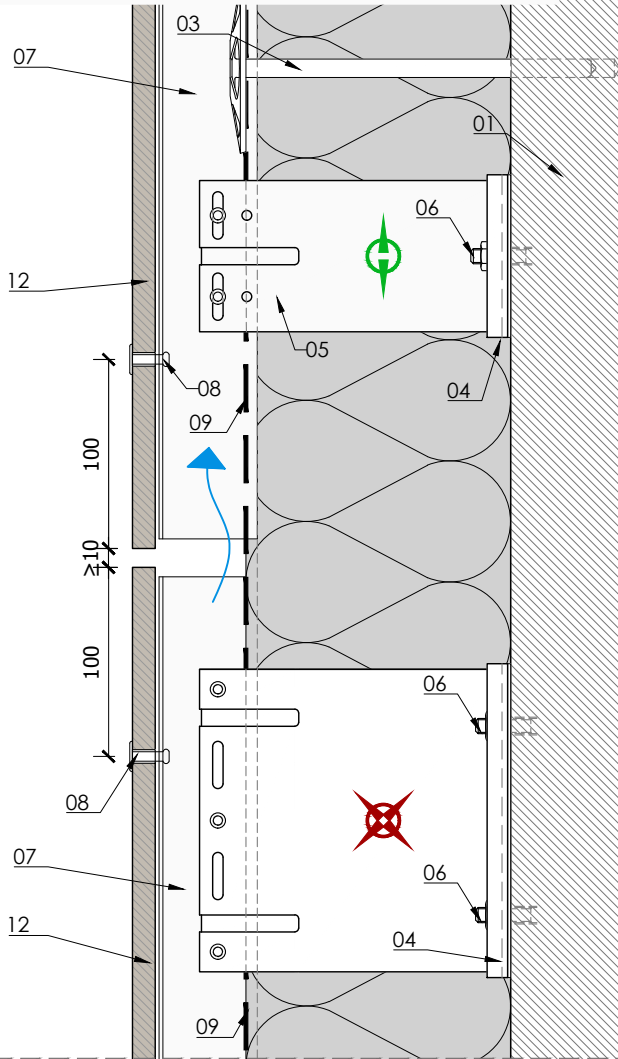
ELENCO MATERIALI:

- 01 - Supporto (es. Parete in cemento ...).
- 02 - Strato isolante (es. Lana minerale ...).
- 03 - Elemento di fissaggio per Strato isolante.
- 04 - Termo-Stop.

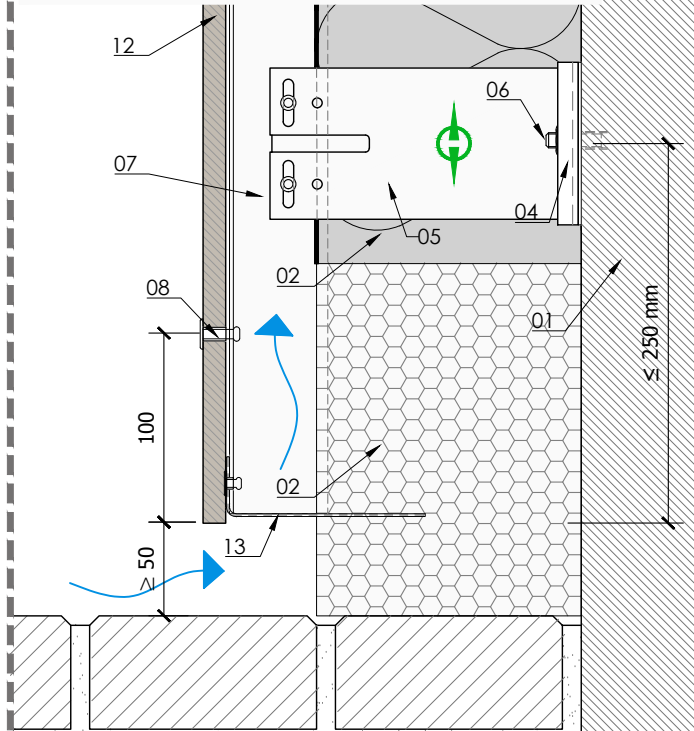
- 05 - Staffe (es. Alluminio, acciaio inossidabile ...).
- 06 - Elementi di fissaggio per Staffe.
- 07 - Profilo in alluminio
- 08 - Rivetto SFS
- 09 - Barriera al vapore

- 10 - Guida in alluminio.
- 11 - Clip in alluminio.
- 12 - Lastra di rivestimento Lapitec.
- 13 - Lattnerie di chiusura.

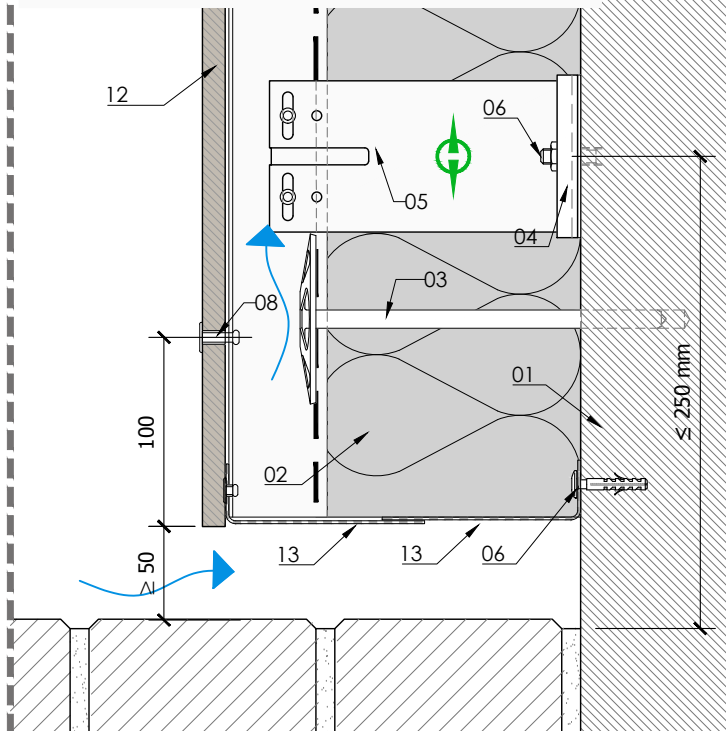
Dettaglio V-11 Fuga orizzontale



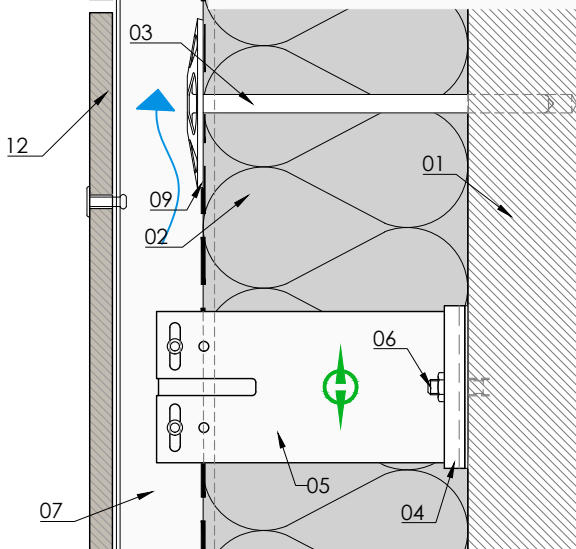
Dettaglio V-13 Partenza con isolante



Dettaglio V-14 Partenza senza isolante



Dettaglio V-12 Fuga orizzontale



ELENCO MATERIALI:

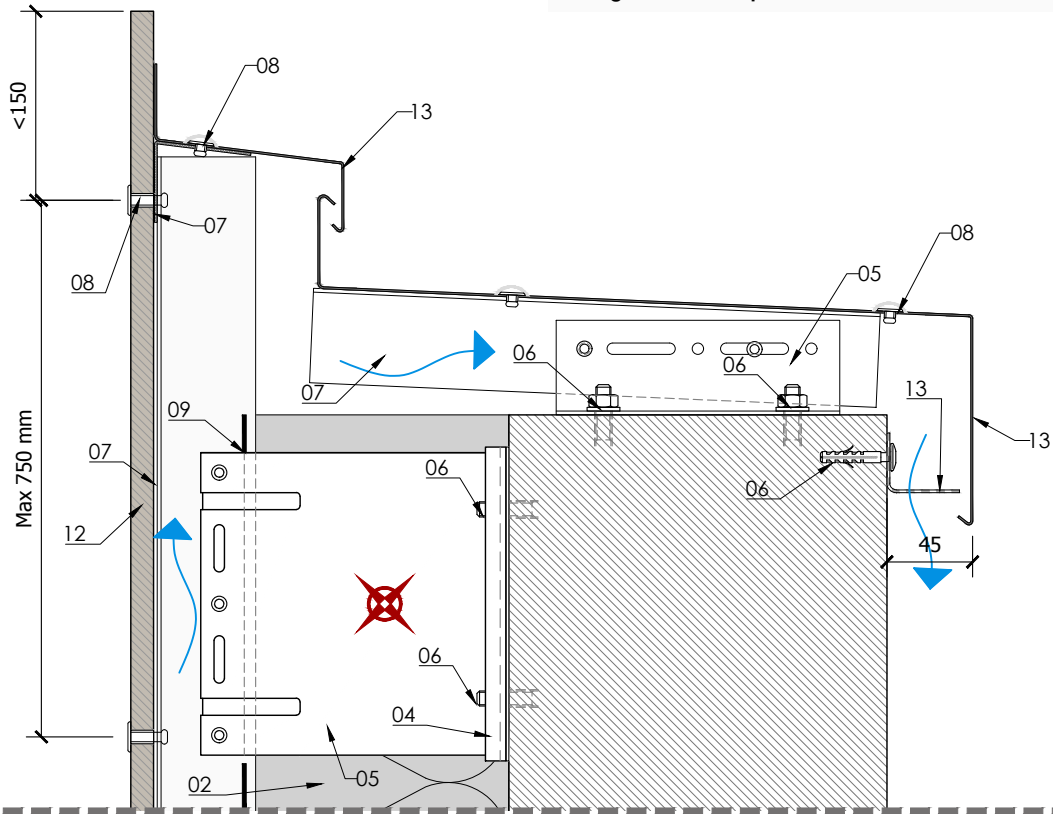
- 01 - Supporto (es. Parete in cemento ...).
- 02 - Strato isolante (es. Lana minerale ...).
- 03 - Elemento di fissaggio per Strato isolante.
- 04 - Termo-Stop.

- 05 - Staffe (es. Alluminio, acciaio inossidabile ...).
- 06 - Elementi di fissaggio per Staffe.
- 07 - Profilo in alluminio
- 08 - Rivetto SFS
- 09 - Barriera al vapore

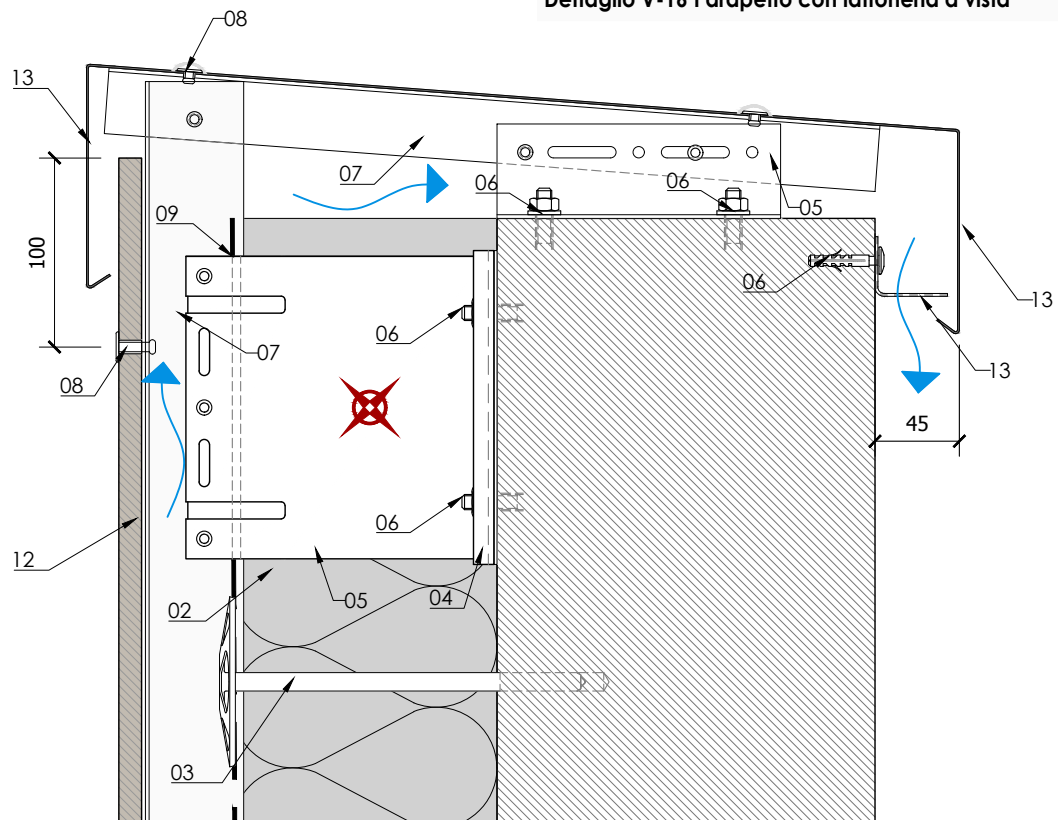
- 10 - Guida in alluminio.
- 11 - Clip in alluminio.
- 12 - Lastra di rivestimento Lapitec.
- 13 - Lattonomie di chiusura.

SISTEMA LAPITEC V- FISSAGGIO CON RIVETTO

Dettaglio V-15 Parapetto soluzione con lattoneria nascosta



Dettaglio V-16 Parapetto con lattoneria a vista



ELENCO MATERIALI:

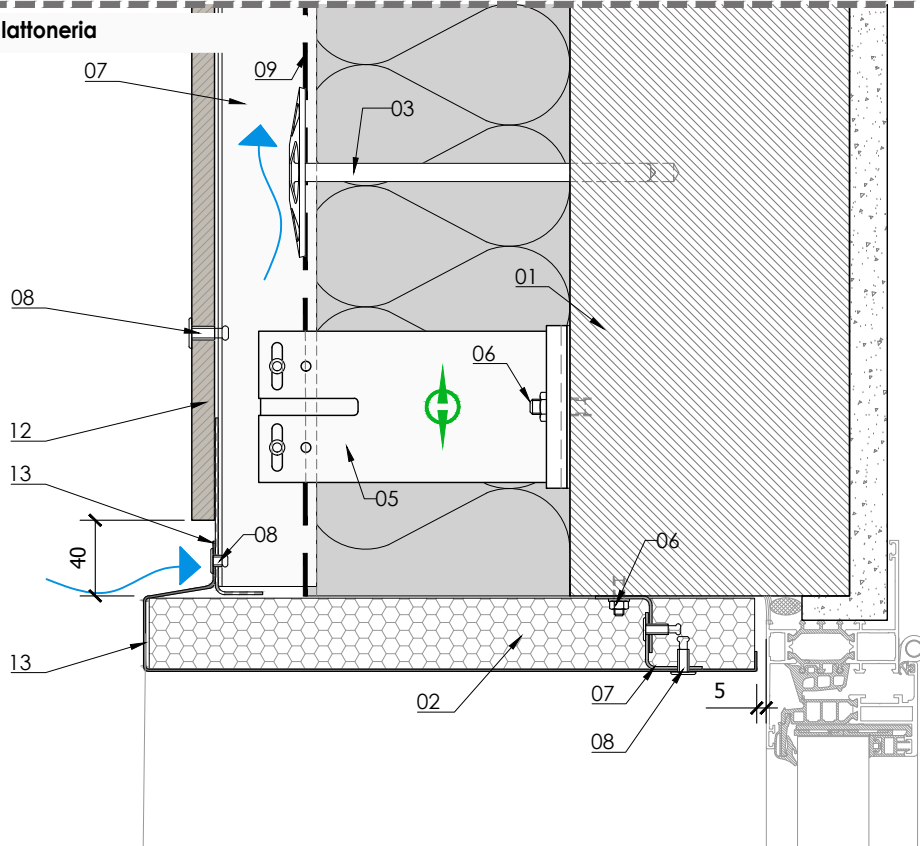
- 01 - Supporto (es. Parete in cemento ...).
- 02 - Strato isolante (es. Lana minerale ...).
- 03 - Elemento di fissaggio per Strato isolante.
- 04 - Termo-Stop.

- 05 - Staffe (es. Alluminio, acciaio inossidabile ...).
- 06 - Elementi di fissaggio per Staffe.
- 07 - Profilo in alluminio
- 08 - Rivetto SFS
- 09 - Barriera al vapore

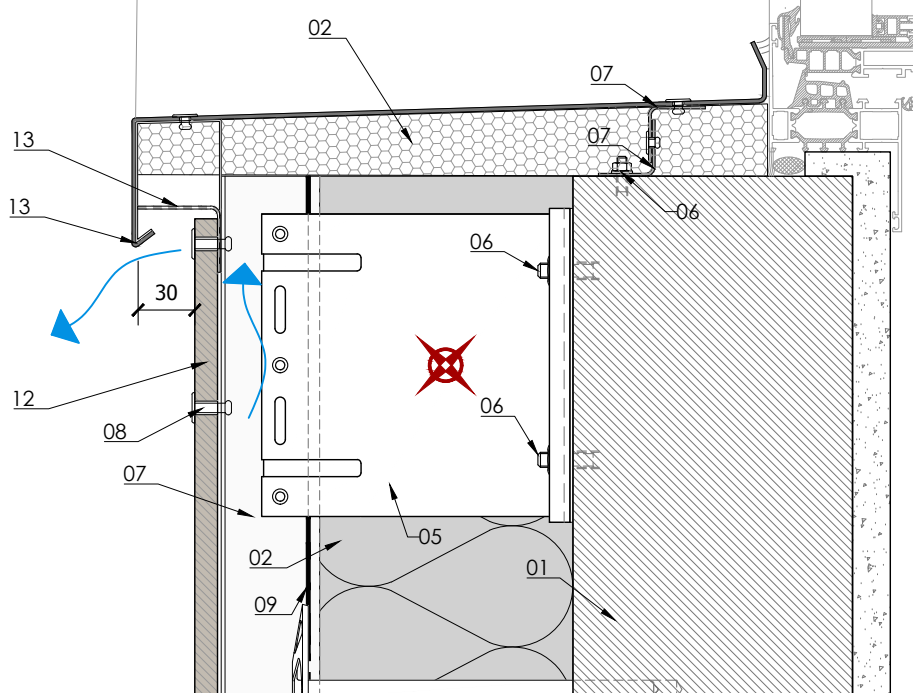
- 10 - Guida in alluminio.
- 11 - Clip in alluminio.
- 12 - Lastra di rivestimento Lapitec.
- 13 - Lattonerie di chiusura.

SISTEMA LAPITEC V- FISSAGGIO CON RIVETTO

Dettaglio V-17 Cielino in lattoneria



Dettaglio V-18 Davanzale in lattoneria



ELENCO MATERIALI:

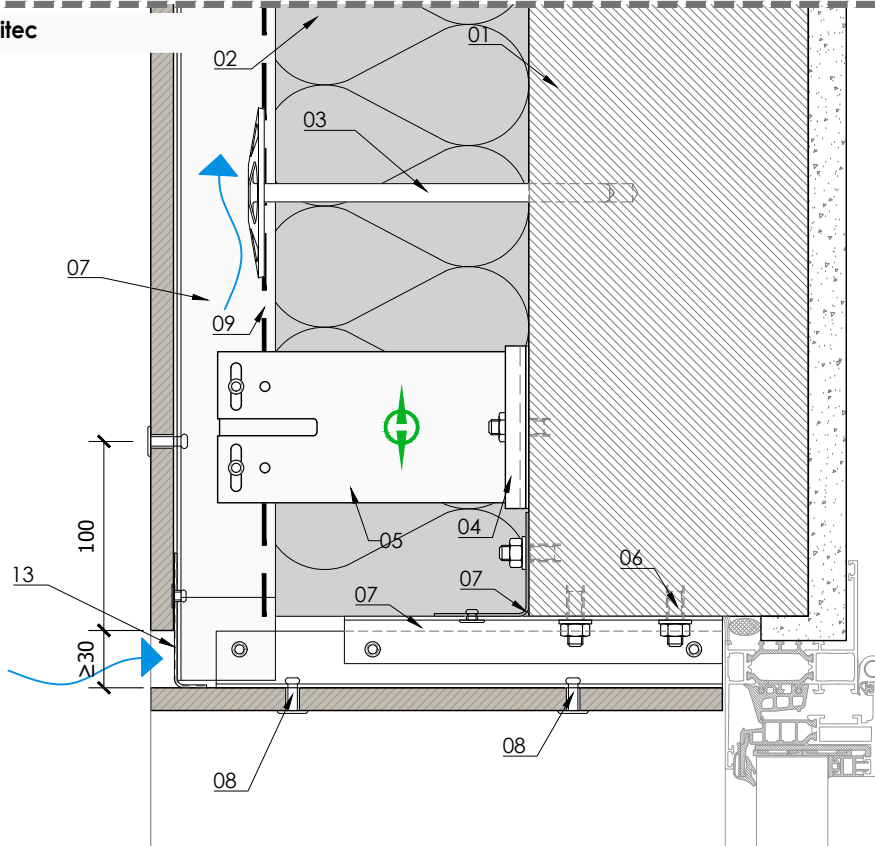
01 - Supporto (es. Parete in cemento ...).
02 - Strato isolante (es. Lana minerale ...).
03 - Elemento di fissaggio per Strato isolante.
04 - Termo-Stop.

05 - Staffe (es. Alluminio, acciaio inossidabile ...).
06 - Elementi di fissaggio per Staffe.
07 - Profilo in alluminio
08 - Rivetto SFS
09 - Barriera al vapore

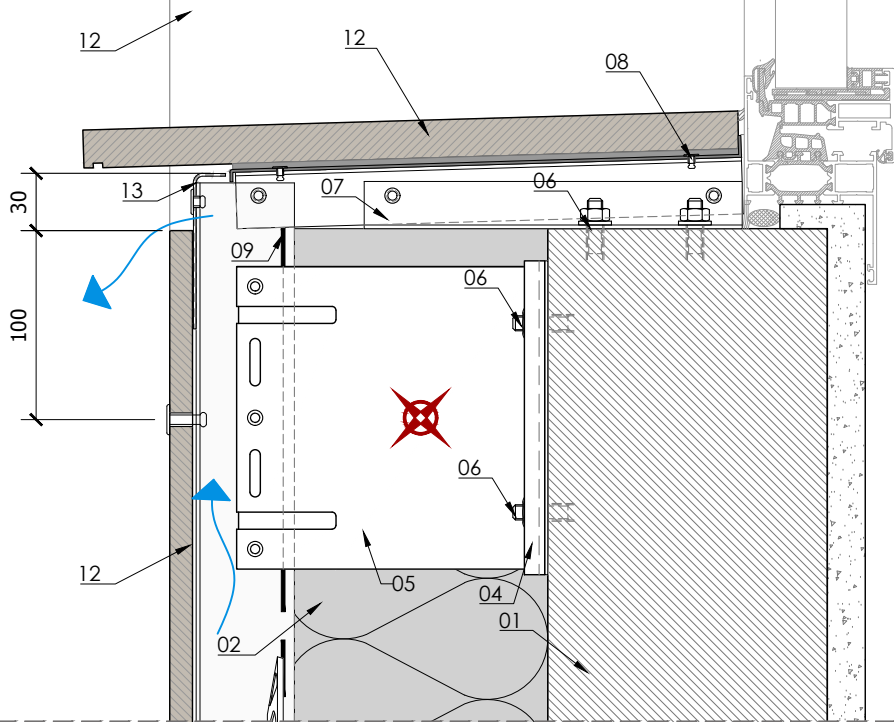
10 - Guida in alluminio.
11 - Clip in alluminio.
12 - Lastra di rivestimento Lapitec.
13 - Lattonerie di chiusura.

SISTEMA LAPITEC V- FISSAGGIO CON RIVETTO

Dettaglio V-19 Cielino in Lapitec



Dettaglio V-20 Davanzale in Lapitec



ELENCO MATERIALI:

01 - Supporto (es. Parete in cemento ...).
02 - Strato isolante (es. Lana minerale ...).
03 - Elemento di fissaggio per Strato isolante.
04 - Termo-Stop.

05 - Staffe (es. Alluminio, acciaio inossidabile ...).
06 - Elementi di fissaggio per Staffe.
07 - Profilo in alluminio
08 - Rivetto SFS
09 - Barriera al vapore

10 - Guida in alluminio.
11 - Clip in alluminio.
12 - Lastra di rivestimento Lapitec.
13 - Lattinerie di chiusura.